



Commune de LEZIGNAN-CORBIERES (11)

Lieu dit : ROUTE DE NARBONNE

Propriété de la Commune de LEZIGNAN-CORBIERES

Plan de Division

LEGENDE

-Partie cédée par la commune de LEZIGNAN-CORBIERES à la SCI LES OLIVIERS :

Section AW n° 116 p1, superficie mesurée = 1686 m²

-Partie conservée par la Commune de LEZIGNAN-CORBIERES :

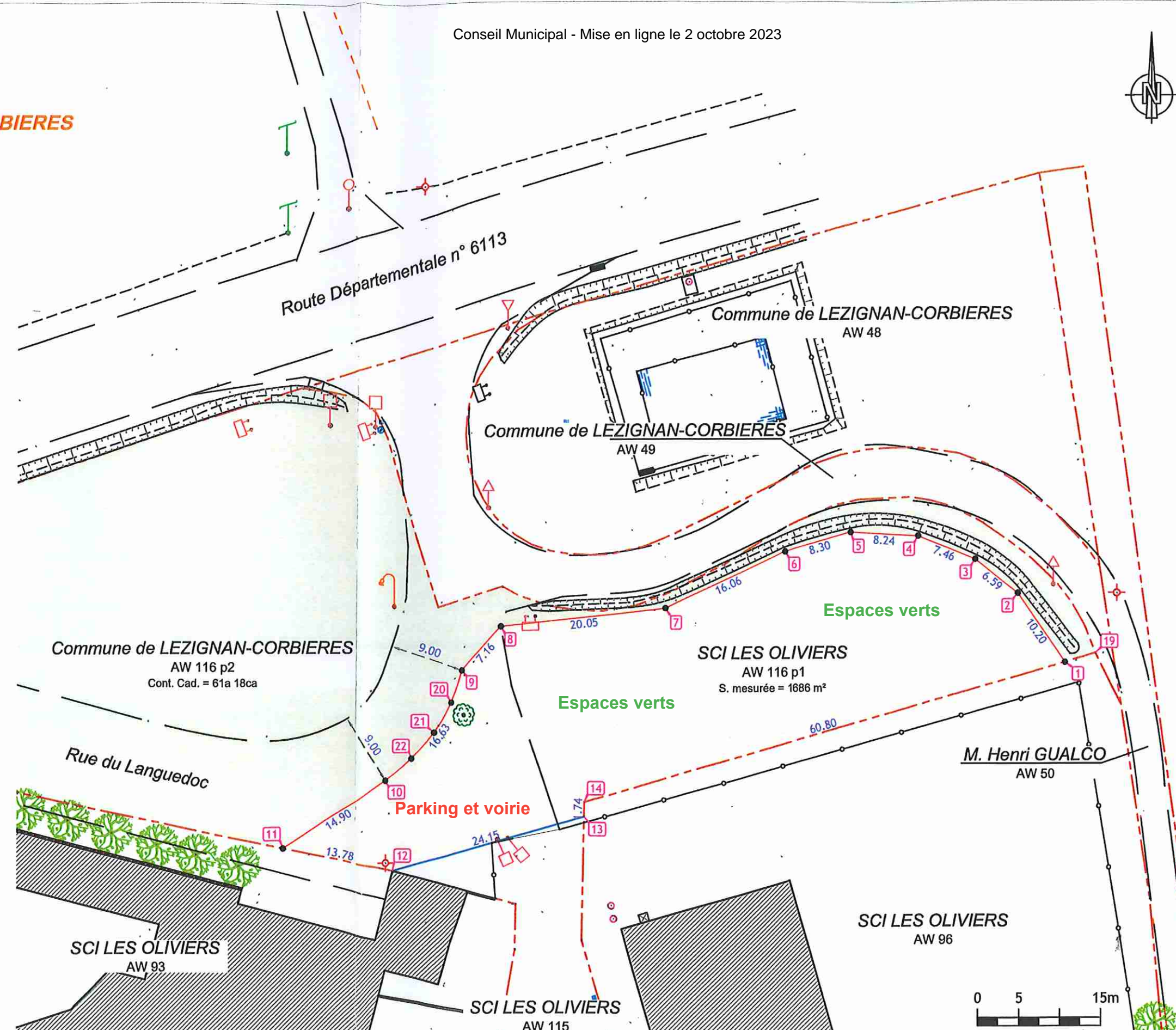
Section AW n° 116p2, contenance cadastrale = 61a 18ca.

— Limite objet de la division

— Limite certaine préalablement à l'acte foncier visé
conforme au plan de division dressé en octobre 2009
par M. CHESSARI géomètre-expert à LEZIGNAN CORBIERES (11), référence : 3496.- - - Application figurative du plan cadastral
(limites de propriétés non définies juridiquement)

TABLEAU DE COORDONNEES (RGF93 - CC43)			
Numéro	X	Y	Nature
1	1683264.74	2222874.46	Borne
2	1683258.92	2222882.83	Borne
3	1683253.75	2222886.92	Borne
4	1683246.85	2222889.74	Borne
5	1683238.62	2222890.20	Borne
6	1683230.64	2222887.92	Borne
7	1683216.10	2222881.10	Borne
8	1683196.16	2222878.98	Clou OGE
9	1683191.36	2222873.67	Clou OGE
10	1683182.06	2222860.34	Clou OGE
11	1683169.54	2222852.25	Clou OGE
12	1683183.03	2222849.39	Angle bâtiment
13	1683206.26	2222855.98	Non matérialisé
14	1683206.29	2222857.72	Non matérialisé
15	1683122.78	2222862.11	Angle mur
16	1683087.23	2222863.34	Angle mur
17	1683029.57	2222845.34	Angle mur
18	1682958.36	2222840.25	Borne existante
19	1683268.42	2222875.54	Marque peinture
20	1683190.05	2222869.77	Clou OGE
21	1683187.98	2222866.13	Clou OGE
22	1683185.31	2222862.96	Clou OGE

SIGNATURES	
Commune de LEZIGNAN-CORBIERES	SCI LES OLIVIERS



NOTA :

- Les coordonnées des points sont rattachées au système RGF 93, Conique Conforme 43 : origine TERIA.
- La contenance cadastrale mentionnée dans ce document est indicative et à vocation fiscale. Elle n'est pas juridiquement garantie.
- Ce document ne traite pas des servitudes pouvant exister ou à créer sur la propriété objet du présent document.
- La limite entre les points 12 et 13 est issue du plan de division, annexé au DA n° 1876 D dressé en octobre 2009 par M. CHESSARI géomètre-expert à LEZIGNAN-CORBIERES (11), référence : 3496.